
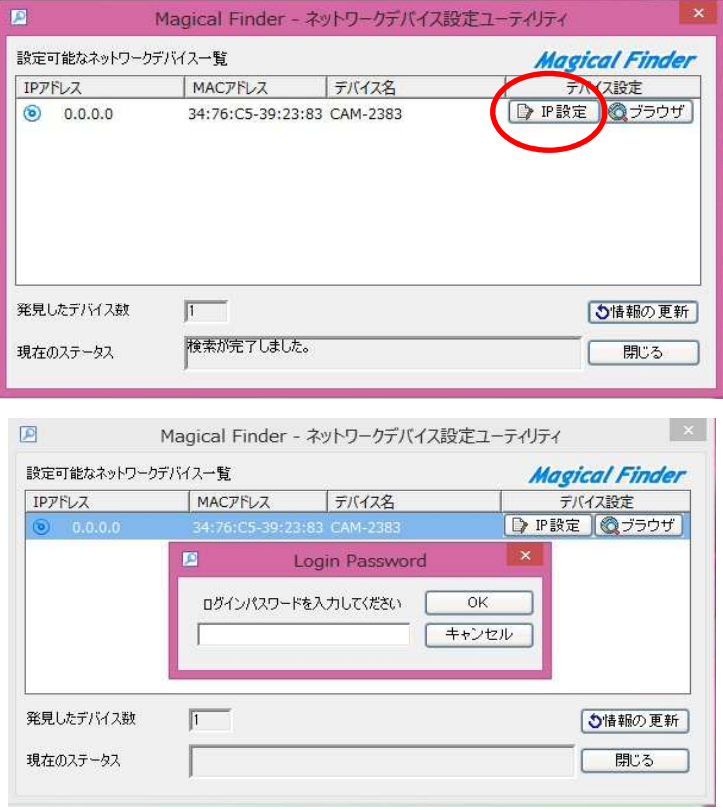
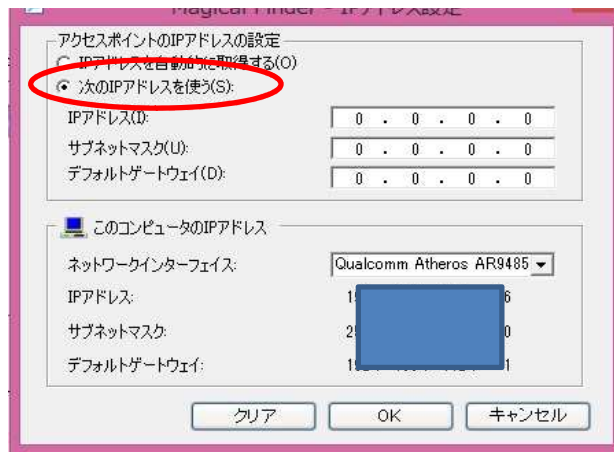


ウェブカメラ初期設定マニュアル IODATA TS-WLCAM

付属品取り付け	ACアダプターとカメラの足を取り付けます。
無線LANルーターと接続	<p>パソコン、カメラ共に同一の無線親機に接続する必要があります。 パソコンの無線接続は記載しません</p> <p>無線LANルーターのWPSボタンを3秒間長押しWPSランプが点滅したら離す カメラの背面のWPSボタンを1秒間押す カメラの下のランプが青→黄緑にかわると接続完了です。</p>
Magical Finder ダウンロード	<p>http://www.iodata.jp/r/3022にアクセス</p>  <p>ご利用のOSを選択してダウンロードします。</p>
IPアドレス設定	<p>ダウンロードしたフォルダ内のMagicalFinder.exeを実行</p>  <p>IP設定→ログインパスワード入力 ログインパスはカメラ背面のMACアドレスを入力してください</p>

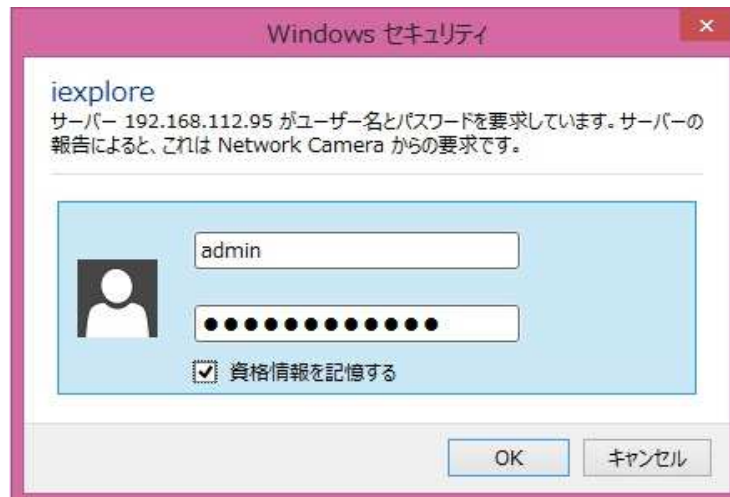


次のIPアドレスを使うにチェックを入れます
 このコンピュータのIPアドレスに表示されている数字を
 アクセスポイントのIPアドレスの設定の0の部分に入力します
 IPアドレスは最後の数字だけ変更して入力してください

ブラウザの起動



ブラウザをクリック



admin
 カメラ背面のMACアドレスを入力して完了
 *ActiveXインストールが出た場合は画面の指示に従ってインストールする